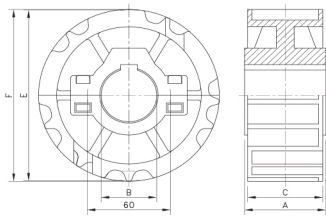


NS 815



Tipo de piñón	Nº de código	Nº de dientes	Eje	Diámetro primitivo	Diámetro exterior	Ancho (dientes)	Ancho del cubo	Diámetro del cubo
			B	E	F	C	A	H
			mm/pulg.	mm	mm	mm	mm	mm

Piñones partidos, inyectados - NS 815

Ejes métricos

Tipo de piñón	Nº de código	Nº de dientes	Eje	Diámetro primitivo	Diámetro exterior	Ancho (dientes)	Ancho del cubo	Diámetro del cubo
NS815 21-25	L0815663881	21	25	129.3	129.5	52	51	60
NS815 21-30	L0815663891	21	30					
NS815 21-35	L0815663901	21	35					
NS815 21-40	L0815663911	21	40					
NS815 21-45	L0815663921	21	45					
NS815 23-25	L0815662481	23	25	141.2	142.0	52	51	
NS815 23-30	L0815662491	23	30					
NS815 23-35	L0815662501	23	35					
NS815 23-40	L0815662511	23	40					
NS815 23-45	L0815662521	23	45					
NS815 25-25	L0815665331	25	25	153.2	154.2	54.0	58.5	
NS815 25-30	L0815665311	25	30					
NS815 25-35	L0815665341	25	35					
NS815 25-40	L0815664931	25	40					
NS815 25-45	L0815665351	25	45					

Ejes en Pulgadas

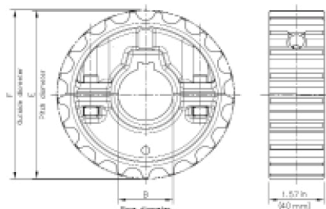
Tipo de piñón	Nº de código	Nº de dientes	Eje	Diámetro primitivo	Diámetro exterior	Ancho (dientes)	Ancho del cubo	Diámetro del cubo
NS815 21-1	L0815663931	21	1.00"	129.3	129.5	52.0	51.0	60
NS815 21-1¼	L0815663991	21	1.25"					
NS815 23-1	L0815662661	23	1.00"	141.2	142.0			
NS815 23-1¼	L0815662701	23	1.25"					
NS815 25-1	L0815665411	25	1.00"	153.2	154.2	54.0	58.5	
NS815 25-1¼	L0815665451	25	1.25"					
NS815 25-1½	L0815665491	25	1.50"					

Para series de cadenas de acero: Rexnord: 812 (excepto TAB y bisagra mini), 815

MCC: Cadena recta con bisagra simple, bisagra simple Magnetflex. Nota: No para TAB de altas prestaciones

* Rogamos se ponga en contacto con el servicio de atención al cliente para informarse sobre el pedido mínimo.

NSH 815



Tipo de piñón	Nº de código	Nº de dientes	Diámetro primitivo	Diámetro exterior	Ancho	Ancho del cubo	Dimension Eje	equivalente de KUS 815
			in-mm	in-mm	in-mm	in-mm	in-mm	

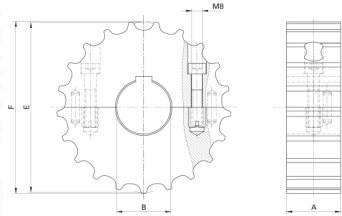
Pinon Moldeado Bipartido NSH815

NSH 815T21R30	754.70.03	21	5.09 / 129.3	5.11 / 130.0	1.57 / 40	1.57 / 40	1.18 / 30	753.62.23
NSH 815T21R40	754.70.00	21	5.09 / 129.3	5.11 / 130.0	1.57 / 40	1.57 / 40	1.57 / 40	753.62.43
NSH 815T25R40	754.70.06	25	6.03 / 153.2	6.05 / 153.9	1.57 / 40	1.57 / 40	1.57 / 40	753.62.45

Pinon Moldeado Bipartido NSH815 Con Tornillo De Apretar M8

NSH 815T21R30	754.70.11	21	5.09 / 129.3	5.11 / 130.0	1.57 / 40	1.57 / 40	1.18 / 30	753.62.23
NSH 815T21R40	754.70.09	21	5.09 / 129.3	5.11 / 130.0	1.57 / 40	1.57 / 40	1.57 / 40	753.62.43
NSH 815T25R40	754.70.13	25	6.03 / 153.2	6.05 / 153.9	1.57 / 40	1.57 / 40	1.57 / 40	753.62.45

KUS 815



Tipo de piñón	Nº de código	Nº de dientes	Eje	Diámetro primitivo	Diámetro exterior	Ancho (dientes)	Ancho del cubo	Diámetro del cubo
			B	E	F	C	A	H
			mm	mm	mm	mm	mm	mm

Rodillos Locos Y Piñones Partidos, Mecanizados - KUS 815

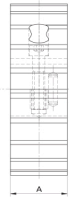
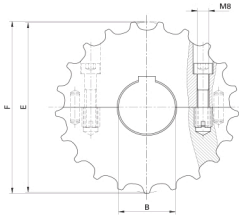
Piñones, Ejes Métricos

Tipo de piñón	Nº de código	Nº de dientes	Eje	Diámetro primitivo	Diámetro exterior	Ancho (dientes)	Ancho del cubo	Diámetro del cubo
KUS815 17-25	753.62.11	17	25	105.5	104.5	40.0	40.0	-
KUS815 17-30	753.62.21	17	30					
KUS815 17-35	753.62.31	17	35					
KUS815 17-40	753.62.41	17	40					
KUS815 19-25	753.62.12	19	25	117.3	116.3			
KUS815 19-30	753.62.22	19	30					
KUS815 19-35	753.62.32	19	35					
KUS815 19-40	753.62.42	19	40					
KUS815 19-50	753.62.62	19	50	129.3	130.0			
KUS815 21-25	753.62.13	21	25					
KUS815 21-30	753.62.23	21	30					
KUS815 21-35	753.62.33	21	35					
KUS815 21-40	753.62.43	21	40	141.2	141.9			
KUS815 21-50	753.62.63	21	50					
KUS815 23-25	753.62.14	23	25					
KUS815 23-30	753.62.24	23	30					
KUS815 23-35	753.62.34	23	35	153.2	153.9			
KUS815 23-40	753.62.44	23	40					
KUS815 23-50	753.62.64	23	50					
KUS815 25-25	753.62.15	25	25			165.2	165.9	
KUS815 25-30	753.62.25	25	30					
KUS815 25-35	753.62.35	25	35					
KUS815 25-40	753.62.45	25	40					
KUS815 25-50	753.62.65	25	50	165.2	165.9			
KUS815 27-25	753.62.16	27	25					
KUS815 27-30	753.62.26	27	30					
KUS815 27-35	753.62.36	27	35					
KUS815 27-40	753.62.46	27	40					
KUS815 27-50	753.62.66	27	50					

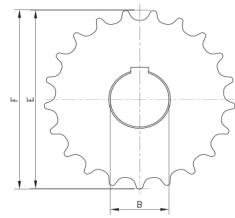
Rodillos Locos, Ejes Métricos

Tipo de piñón	Nº de código	Nº de dientes	Eje	Diámetro primitivo	Diámetro exterior	Ancho (dientes)	Ancho del cubo	Diámetro del cubo
KUS815 17-25	753.61.11	17	25	105.5	104.5	40.0	40.0	-
KUS815 17-30	753.61.21	17	30					
KUS815 17-35	753.61.31	17	35					
KUS815 17-40	753.61.41	17	40					
KUS815 19-25	753.61.12	19	25	117.3	116.3			
KUS815 19-30	753.61.22	19	30					
KUS815 19-35	753.61.32	19	35					
KUS815 19-40	753.61.42	19	40					
KUS815 19-50	753.61.62	19	50	129.3	130.0			
KUS815 21-25	753.61.13	21	25					
KUS815 21-30	753.61.23	21	30					
KUS815 21-35	753.61.33	21	35					
KUS815 21-40	753.61.43	21	40	141.2	141.9			
KUS815 21-50	753.61.63	21	50					
KUS815 23-25	753.61.14	23	25					
KUS815 23-30	753.61.24	23	30					
KUS815 23-35	753.61.34	23	35	141.2	141.9			
KUS815 23-40	753.61.44	23	40					
KUS815 23-50	753.61.64	23	50					

KUS 815



KU 815



Tipo de piñón	Nº de código	Nº de dientes	Eje	Diámetro primitivo	Diámetro exterior	Ancho (dientes)	Ancho del cubo	Diámetro del cubo
			B	E	F	C	A	H
			mm	mm	mm	mm	mm	mm
Rodillos Locos, Ejes Métricos continued								
KUS815 25-25	753.61.15	25	25	153.2	153.9	40.0	40.0	-
KUS815 25-30	753.61.25	25	30					
KUS815 25-35	753.61.35	25	35					
KUS815 25-40	753.61.4 5	25	40					
KUS815 25-50	753.61.65	25	50					
KUS815 27-25	753.61.16	27	25	165.2	165.9			
KUS815 27-30	753.61.26	27	30					
KUS815 27-35	753.61.36	27	35					
KUS815 27-40	753.61.46	27	40					
KUS815 27-50	753.61.66	27	50					

Para series de cadenas de acero: Rexnord: 812 (excepto TAB y bisagra mini), 815
MCC: Cadena recta con bisagra simple, bisagra simple Magnetflex, TAB de altas prestaciones

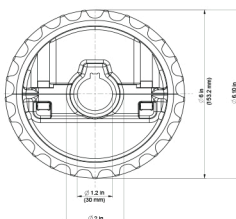
Piñones Clásicos, Mecanizados - KU 815

Ejes métricos

KU815	Nº de código	Nº de dientes	Eje	Diámetro primitivo	Diámetro exterior	Ancho (dientes)	Ancho del cubo	Diámetro del cubo
KU815 17-20	753.91.77	17	20*	105.5	104.5	40	-	-
KU815 19-20	753.91.78	19	20*	117.3	116.3			
KU815 21-20	753.91.79	21	20*	129.3	130.0			
KU815 23-20	753.91.80	23	20*	141.2	141.9			
KU815 25-20	753.91.81	25	20*	153.2	153.9			
KU815 27-20	753.91.82	27	20*	165.2	165.9			

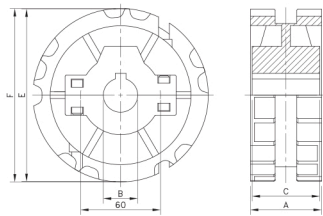
*Eje previo
Para series de cadenas de acero: Rexnord: 812 (excepto TAB y bisagra mini), 815
MCC: Cadena recta con bisagra simple, bisagra simple Magnetflex, TAB de altas prestaciones

NSH 820

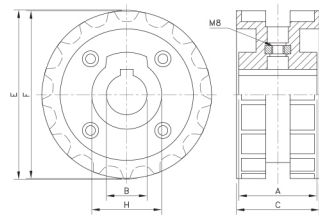


Tipo de piñón	Nº de código	Nº de dientes	Diámetro primitivo	Diámetro exterior	Ancho	Ancho del cubo	Tamaño del eje	Equivalente a NS 820	Equivalente a NS 831
			in-mm	in-mm	in-mm	in-mm	in-mm		
NSH820/831T25R25	L0820641083	25	6.0 / 153.2	6.1 / 154.2	1.50 / 38	1.6 / 40	0.98 / 25	L0820665361	L0831604202
NSH820/831T25R30	L0820641093	25	6.0 / 153.2	6.1 / 154.2	1.65 / 42	1.6 / 40	1.18 / 30	L0820665371	L0831604212
NSH820/831T25R35	L0820641103	25	6.0 / 153.2	6.1 / 154.2	1.85 / 47	1.6 / 40	1.37 / 35	L0820665381	L0831604222
NSH820/831T25R40	L0820641113	25	6.0 / 153.2	6.1 / 154.2	2.05 / 52	1.6 / 40	1.57 / 40	L0820665391	L0831604232
NSH820/831T25R45	L0820641123	25	6.0 / 153.2	6.1 / 154.2	2.25 / 57	1.6 / 40	1.77 / 45	L0820665401	L0831604242

NS 820



N 820



Tipo de piñón	N° de código	N° de dientes	Eje	Diámetro primitivo	Diámetro exterior	Ancho (dientes)	Ancho del cubo	Diámetro del cubo
			B	E	F	C	A	H
			mm/pulg.	mm	mm	mm	mm	mm

Piñones Partidos, Inyectados - NS 820

Ejes métricos								
NS820 21-25	L0820664341	21	25	129.3	129.5	52.0	51.0	60
NS820 21-30	L0820664351	21	30	129.3	129.5	52.0	51.0	
NS820 21-35	L0820664361	21	35	129.3	129.5	52.0	51.0	
NS820 21-40	L0820664371	21	40	129.3	129.5	52.0	51.0	
NS820 21-45	L0820664381	21	45	129.3	129.5	52.0	51.0	
NS820 23-25	L0820662531	23	25	141.2	142.0	52.0	51.0	
NS820 23-30	L0820662541	23	30	141.2	142.0	52.0	51.0	
NS820 23-35	L0820662551	23	35	141.2	142.0	52.0	51.0	
NS820 23-40	L0820662561	23	40	141.2	142.0	52.0	51.0	
NS820 23-45	L0820662571	23	45	141.2	142.0	52.0	51.0	
NS820 25-25	L0820665361	25	25	153.2	154.2	54.0	58.5	
NS820 25-30	L0820665371	25	30	153.2	154.2	54.0	58.5	
NS820 25-35	L0820665381	25	35	153.2	154.2	54.0	58.5	
NS820 25-40	L0820665391	25	40	153.2	154.2	54.0	58.5	
NS820 25-45	L0820665401	25	45	153.2	154.2	54.0	58.5	

Ejes en Pulgadas*

NS820 21-1	L0820664391	21	1.00"	129.3	129.5	52.0	51.0	60
NS820 21-1¼	L0820664411	21	1.25"	129.3	129.5	52.0	51.0	
NS820 23-1	L0820662741	23	1.00"	141.2	142.0	52.0	51.0	
NS820 23-1¼	L0820662761	23	1.25"	141.2	142.0	52.0	51.0	
NS820 25-1	L0820665611	25	1.00"	153.2	154.2	54.0	58.5	
NS820 25-1¼	L0820665631	25	1.25"	153.2	154.2	54.0	58.5	

Para series de cadenas de acero (opcional): Rexnord: 812 (excepto TAB y bisagra mini), 815

MCC: Cadena recta con bisagra simple, bisagra simple Magnetflex

Para series de cadenas d plástico: 820, SH; Nota: no para 831y SHD

*Rogamos se ponga en contacto con el servicio de atención al cliente para informarse sobre el pedido mínimo de piñones con diámetros interiores en pulgadas.

Piñones Clásicos, Inyectados - N 820

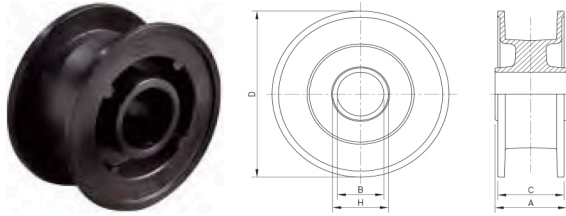
Ejes métricos								
N820 15-25	L0820661451	15	25	93.7	92.2	50.0	50.0	43
N820 15-30	L0820661461	15	30	93.7	92.2	50.0	50.0	43
N820 17-25	L0820661681	17	25	105.5	104.7	51.0	48.0	43
N820 17-30	L0820661691	17	30	105.5	104.7	51.0	48.0	43
N820 19-20	L0820661911	19	20	117.4	117.1	50.0	50.0	60
N820 19-25	L0820661921	19	25	117.4	117.1	50.0	50.0	60
N820 19-30	L0820661931	19	30	117.4	117.1	50.0	50.0	60
N820 19-35	L0820661961	19	35	117.4	117.1	50.0	50.0	60
N820 19-40	L0820661941	19	40	117.4	117.1	50.0	50.0	60

Para series de cadenas de acero (opcional): Rexnord: 812 (excepto TAB y bisagra mini), 815

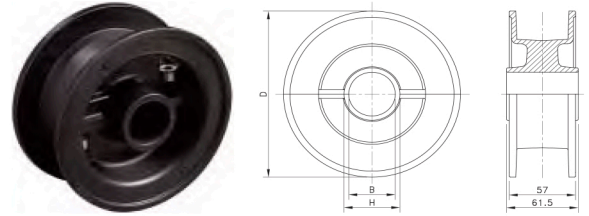
MCC: Cadena recta con bisagra simple, bisagra simple Magnetflex

Para series de cadenas d plástico: 820, SH; Nota: no para 831y SHD

NXT 820



NSXT 820



Tipo de piñón	Nº de código	Nº de dientes	Eje	Diámetro primitivo	Diámetro exterior	Ancho (dientes)	Ancho del cubo	Diámetro del cubo
			B	E	F	C	A	H
			mm/pulg.	mm	mm	mm	mm	mm

Tambores Locos Clásicos, Inyectados - NXT 820

Ejes métricos								
NXT820 15-25	L0820662461	15	25	--	95.5	55.0	92.0	40
NXT820 15-30	L0820662471	15	30	--	95.5	55.0	92.0	40
NXT820 17-25	L0820661701	17	25	--	106.5	53.0	57.0	42
NXT820 17-30	L0820661711	17	30	--	106.5	53.0	57.0	42
NXT820 18-25	L0820661801	18	25	--	113.0	57.0	92.0	40
NXT820 18-30	L0820661811	18	30	--	113.0	57.0	92.0	40
NXT820 19-25	L0820661471	19	25	--	118.0	57.0	57.0	42
NXT820 19-30	L0820661481	19	30	--	118.0	57.0	57.0	42
NXT820 19-40	L0820661491	19	40	--	118.0	57.0	57.0	51
NXT820 21-25	L0820662091	21	25	--	130.0	60.0	61.5	35
NXT820 21-30	L0820662101	21	30	--	130.0	60.0	61.5	40
NXT820 21-35	L0820662121	21	35	--	130.0	60.0	61.5	45
NXT820 21-40	L0820662111	21	40	--	130.0	60.0	61.5	50
NXT820 23-25	L0820661821	23	25	--	142.5	59.5	61.5	35
NXT820 23-30	L0820661831	23	30	--	142.5	59.5	61.5	40
NXT820 23-35	L0820661861	23	35	--	142.5	59.5	61.5	45
NXT820 23-40	L0820661841	23	40	--	142.5	59.5	61.5	50
NXT820 25-25	L0820661721	25	25	--	154.5	59.0	61.5	35
NXT820 25-30	L0820661731	25	30	--	154.5	59.0	61.5	40
NXT820 25-35	L0820661741	25	35	--	154.5	59.0	61.5	45
NXT820 25-40	L0820661751	25	40	--	154.5	59.0	61.5	50

Ejes en Pulgadas

NXT820 21-1	L0820619132	21	1.00"	--	130.0	60.0	61.5	35
NXT820 21-1¼	L0820688801	21	1.25"	--	130.0	60.0	61.5	40
NXT820 21-1½	L0820688811	21	1.50"	--	130.0	60.0	61.5	45
NXT820 23-1¼	L0820661891	23	1.25"	--	142.5	59.5	61.5	40
NXT820 23-1½	L0820661881	23	1.50"	--	142.5	59.5	61.5	45
NXT820 25-1	L0820619142	25	1.00"	--	154.5	59.0	61.5	35
NXT820 25-1¼	L0820661761	25	1.25"	--	154.5	59.0	61.5	40
NXT820 25-1½	L0820661771	25	1.50"	--	154.5	59.0	61.5	45

Para series de cadenas de acero: Rexnord: 812 (excepto TAB y bisagra mini), 815, 881 (excepto TAB), 8811 (excepto TAB)

MCC: Cadena recta con bisagra simple, bisagra simple Magnetflex

Para series de cadenas d plástico: 879-Bevel, 880-Bevel, 820, 831, SH, SHD, RHM, RHMD,RHMP, RHMDP, SHP

Tambores Locos Partidos, Inyectados - NSXT 820

Ejes métricos								
NSXT 820 21-25	L0820665821	21	25	--	130.0	57.0	61.5	40
NSXT 820 21-30	L0820664861	21	30	--	130.0	57.0	61.5	40
NSXT 820 21-35	L0820664881	21	35	--	130.0	57.0	61.5	50
NSXT 820 21-40	L0820665841	21	40	--	130.0	57.0	61.5	50
NSXT 820 23-25	L0820665861	23	25	--	142.5	57.0	61.5	40
NSXT 820 23-30	L0820665881	23	30	--	142.5	57.0	61.5	40
NSXT 820 23-35	L0820665901	23	35	--	142.5	57.0	61.5	50
NSXT 820 23-40	L0820665921	23	40	--	142.5	57.0	61.5	50
NSXT 820 25-25	L0820665591N	25	25	--	154.5	57.0	61.5	35
NSXT 820 25-30	L0820665941N	25	30	--	154.5	57.0	61.5	40
NSXT 820 25-35	L0820665961N	25	35	--	154.5	57.0	61.5	45
NSXT 820 25-40	L0820664901N	25	40	--	154.5	57.0	61.5	50
NSXT 820 25-45	L0820697961N	25	45	--	154.5	57.0	61.5	50

Tipo de piñón	Nº de código	Nº de dientes	Eje	Diámetro primitivo	Diámetro exterior	Ancho (dientes)	Ancho del cubo	Diámetro del cubo
			B	E	F	C	A	H
			mm/pulg.	mm	mm	mm	mm	mm

Tambores Locos Partidos, Inyectados - NSXT 820 continued

Ejes En Pulgadas*								
NSXT 820 21-1	L0820619152	21	1.00"	--	130.0	57.0	61.5	40
NSXT 820 21-1¼	L0820619162	21	1.25"	--	130.0	57.0	61.5	40
NSXT 820 25-1	L0820619172	25	1.00"	--	154.5	57.0	61.5	40
NSXT 820 25-1¼	L0820655612	25	1.25"	--	154.5	57.0	61.5	40
NSXT 820 25-1½	L0820604386	25	1.50"	--	154.5	57.0	61.5	50

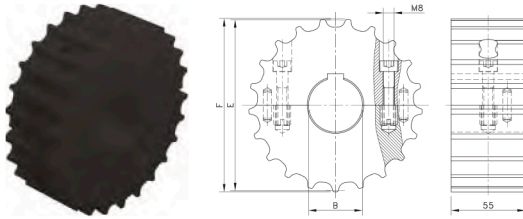
Para series de cadenas de acero: Rexnord: 812 (excepto TAB y bisagra mini), 815, 881 (excepto TAB), 8811 (excepto TAB)

MCC: Cadena recta con bisagra simple, bisagra simple Magnetflex

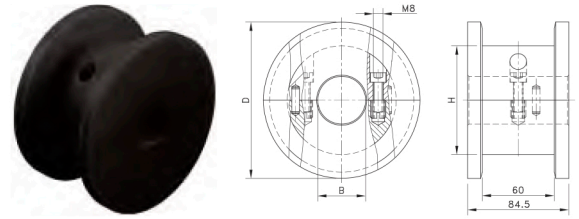
Para series de cadenas d plástico: 879-Bevel, 880-Bevel, 820, 831, SH, SHD, RHM, RHMD,RHMP, RHMDP, SHP

* Rogamos se ponga en contacto con el servicio de atención al cliente para informarse sobre el pedido mínimo de piñones con diámetros interiores en pulgadas.

SS/SI 75



SD 75



Rodillos Locos Y Piñones Partidos, Mecanizados - SS/SI 75

Piñones, Ejes Métricos								
SS 75 21-25	753.63.61	21	25	129.3	130.0	55.0	55.0	-
SS 75 21-30	753.63.62	21	30					
SS 75 21-35	753.63.63	21	35					
SS 75 21-40	753.63.64	21	40					
SS 75 21-50	753.63.65	21	50					
SS 75 25-25	753.63.81	25	25	153.2	153.9	55.0	55.0	-
SS 75 25-30	753.63.82	25	30					
SS 75 25-35	753.63.83	25	35					
SS 75 25-40	753.63.84	25	40					
SS 75 25-50	753.63.85	25	50					

Rodillos Locos, Ejes Métricos

SI 75 21-25	753.63.11	21	25	129.3	130.0	55.0	55.0	-
SI 75 21-30	753.63.12	21	30					
SI 75 21-35	753.63.13	21	35					
SI 75 21-40	753.63.14	21	40					
SI 75 21-50	753.63.15	21	50					
SI 75 25-25	753.63.31	25	25	153.2	153.9	55.0	55.0	-
SI 75 25-30	753.63.32	25	30					
SI 75 25-35	753.63.33	25	35					
SI 75 25-40	753.63.34	25	40					
SI 75 25-50	753.63.35	25	50					

Para series de cadenas de acero: MCC: cadena recta, altas prestaciones, Magnetflex de altas prestaciones

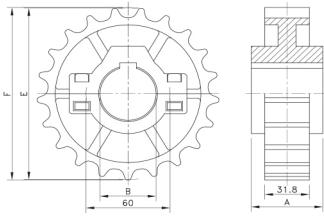
Tambores Locos Partidos, Mecanizados - SD 75

Ejes métricos								
SD 75 131-20	754.10.46	21	20	129.3	131.0	84.5	84.5	91
SD 75 131-25	754.10.47	21	25					
SD 75 131-30	754.10.48	21	30					
SD 75 131-35	754.10.49	21	35					
SD 75 131-40	754.10.50	21	40					
SD 75 131-50	754.10.51	21	50	153.2	155.0	84.5	84.5	115
SD 75 155-20	754.12.86	25	20					
SD 75 155-25	754.12.87	25	25					
SD 75 155-30	754.12.88	25	30					
SD 75 155-35	754.12.89	25	35					
SD 75 155-40	754.12.90	25	40	153.2	155.0	84.5	84.5	115
SD 75 155-50	754.12.91	25	50					

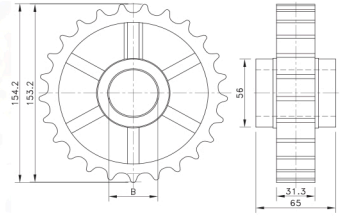
Para series de cadenas de acero: MCC: cadena recta, altas prestaciones, Magnetflex de altas prestaciones

Para series de cadenas d plástico: HDS, HDFM

NS/NSX 881



NX 881



Tipo de piñón	Nº de código	Nº de dientes	Eje	Diámetro primitivo	Diámetro exterior	Ancho (dientes)	Ancho del cubo	Diámetro del cubo
			B	E	F	C	A	H
			mm/pulg.	mm	mm	mm	mm	mm

Rodillos Locos Y Piñones Partidos, Inyectados - NS/NSX 881

Piñones, Ejes Métricos								
NS881 21-25	L0881664501	21	25	129.3	129.5	31.8	51.0	60
NS881 21-30	L0881664511	21	30					
NS881 21-35	L0881664521	21	35					
NS881 21-40	L0881664531	21	40					
NS881 21-45	L0881664541	21	45	141.2	142.0		58.5	
NS881 23-25	L0881662821	23	25					
NS881 23-30	L0881662831	23	30					
NS881 23-35	L0881662841	23	35					
NS881 23-40	L0881662851	23	40	153.2	154.2	58.5		
NS881 23-45	L0881662861	23	45					
NS881 25-25	L0881663351	25	25					
NS881 25-30	L0881663361	25	30					
NS881 25-35	L0881663371	25	35	153.2	154.2	58.5		
NS881 25-40	L0881663381	25	40					
NS881 25-45	L0881663391	25	45					

Piñones, Ejes En Pulgadas

NS881 21-1	L0881664551	21	1.00"	129.3	129.5	31.8	51.0	60
NS881 21-1¼	L0881664571	21	1.25"					
NS881 21-1½	L0881664591	21	1.50"					
NS881 23-1	L0881662921	23	1.00"	141.2	142.0		58.5	
NS881 23-1¼	L0881662941	23	1.25"					
NS881 25-1	L0881663401	25	1.00"					
NS881 25-1¼	L0881663441	25	1.25"	153.2	154.2		58.5	
NS881 25-1½	L0881663481	25	1.50"					

Rodillos Locos, Ejes Métricos

NSX881 21-25	L0881639842	21	25	129.3	129.5	31.8	51.0	60
NSX881 21-30	L0881612242	21	30					
NSX881 21-35	L0881612252	21	35					
NSX881 21-40	L08 81612262	21	40					
NSX881 23-25	L0881631332	23	25	141.2	142.0		58.5	
NSX881 23-30	L0881612272	23	30					
NSX881 23-35	L0881612282	23	35					
NSX881 23-40	L0881612292	23	40					
NSX881 25-30	L0881609932	25	30	153.2	154.2	58.5		
NSX881 25-35	L0881600282	25	35					
NSX881 25-40	L0881609942	25	40					
NSX881 25-45	L0881631222	25	45					

Para series de cadenas de acero: Rexnord: 812 bisagra mini, 812-TAB, 881, 8811 (todas) MCC: Caucho TAB de bisagra simple

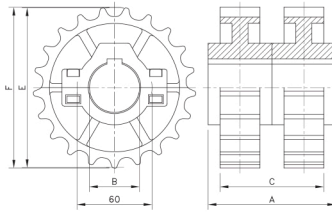
Rodillos Locos Clasicos, Moldeadas Por Inyección - NX 881

Ejes métricos								
NX881 25-25	L0881620072	25	25	153.2	154.2	31.3	65.0	56
NX881 25-30	L0881666081	25	30					
NX881 25-35	L0881666091	25	35					
NX881 25-40	L0881602916	25	40					

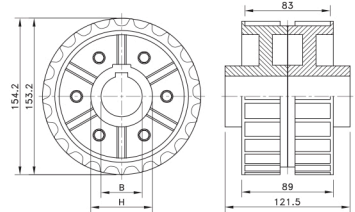
Para series de cadenas de acero: Rexnord: 812 bisagra mini, 812-TAB, 881, 8811 (todas)

* Rogamos se ponga en contacto con el servicio de atención al cliente para informarse sobre el pedido mínimo de piñones con diámetros interiores en pulgadas.

NS/NSX 821



N/NX 800



Tipo de piñón	N° de código	N° de dientes	Eje	Diámetro primitivo	Diámetro exterior	Ancho (dientes)	Ancho del cubo	Diámetro del cubo
			B	E	F	C	A	H
			mm/pulg.	mm	mm	mm	mm	mm

Rodillos Locos Y Piñones Partidos, Inyectados - NS/NSX 821

Piñones, Ejes Métricos

NS821 21-35	L0821665261	21	35	129.2	129.5	82.0	103.0	60
NS821 21-40	L0821665121	21	40					
NS821 21-45	L0821665271	21	45					
NS821 23-30	L0821648082	23	30	141.2	142.0	82.0	103.0	
NS821 23-35	L0821663111	23	35					
NS821 23-40	L0821663121	23	40					
NS821 23-45	L0821663131	23	45	153.2	154.2	82.0	117.0	
NS821 25-30	L0821600482	25	30					
NS821 25-35	L0821665671	25	35					
NS821 25-40	L0821665681	25	40					
NS821 25-45	L0821665691	25	45					

Rodillos Locos, Ejes Métricos

NSX821 21-30	L0821665001	21	30	129.2	129.5	82.0	103.0	60
NSX821 21-35	L0821665031	21	35					
NSX821 21-40	L0821665061	21	40					
NSX821 23-30	L0821663011	23	30	141.2	142.0	82.0	103.0	
NSX821 23-35	L0821663041	23	35					
NSX821 23-40	L0821663071	23	40					
NSX821 25-30	L0821665721	25	30	153.2	154.2	82.0	117.0	
NSX821 25-35	L0821665751	25	35					
NSX821 25-40	L0821665781	25	40					

Para series de cadenas de acero: Rexnord: 802 (todas), 805 MCC: Bisagra doble
 NS 821 es un conjunto de 2 piñones NS 881; NSX 821 es un conjunto de 2 rodillos locos NSX 881.
 Para series de cadenas d plástico: 821, SWH

Rodillos Locos Y Piñones Clásicos, Inyectados - N/NX 800

Piñones, Ejes Métricos

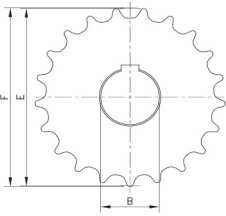
N800 25-30	L0800666101	25	30	153.2	154.2	89.0	121.5	60
N800 25-35	L0800666121	25	35					
N800 25-40	L0800666131	25	40					

Rodillos Locos, Ejes Métricos

NX800 25-30	L0800666141	25	30	153.2	154.2	89.0	121.5	60
NX800 25-35	L0800666161	25	35					
NX800 25-40	L0800666181	25	40					

Para series de cadenas de acero: Rexnord: 802 (todas), 805 MCC: bisagra doble

KU 821



Tipo de piñón	Nº de código	Nº de dientes	Eje	Diámetro primitivo	Diámetro exterior	Ancho (dientes)	Ancho del cubo	Diámetro del cubo
			B	E	F	C	A	H
			mm/pulg.	mm	mm	mm	mm	mm

Rodillos Locos Y Piñones Clásicos, Mecanizados - KU 821

Piñones, Ejes Métricos

Tipo de piñón	Nº de código	Nº de dientes	Eje B	Diámetro primitivo E	Diámetro exterior F	Ancho (dientes) C	Ancho del cubo A	Diámetro del cubo H
KU821 19-25	753.94.07	19	25	117.3	116.3	80.0	-	-
KU821 19-30	753.94.08	19	30					
KU821 19-35	753.94.09	19	35					
KU821 19-40	753.94.10	19	40					
KU821 19-50	753.94.11	19	50					
KU821 21-25	753.94.13	21	25	129.3	130.0			
KU821 21-30	753.94.14	21	30					
KU821 21-35	753.94.15	21	35					
KU821 21-40	753.94.16	21	40					
KU821 21-50	753.94.17	21	50					
KU821 23-25	753.94.19	23	25	141.2	141.9			
KU821 23-30	753.94.20	23	30					
KU821 23-35	753.94.21	23	35					
KU821 23-40	753.94.22	23	40					
KU821 23-50	753.94.23	23	50					
KU821 25-25	753.94.25	25	25	153.2	153.9			
KU821 25-30	753.94.26	25	30					
KU821 25-35	753.94.27	25	35					
KU821 25-40	753.94.28	25	40					
KU821 25-50	753.94.29	25	50					
KU821 27-25	753.94.31	27	25	165.2	165.9			
KU821 27-30	753.94.32	27	30					
KU821 27-35	753.94.33	27	35					
KU821 27-40	753.94.34	27	40					
KU821 27-50	753.94.35	27	50					
KU821 29-25	753.94.37	29	25	177.2	178.0			
KU821 29-30	753.94.38	29	30					
KU821 29-35	753.94.39	29	35					
KU821 29-40	753.94.40	29	40					
KU821 29-50	753.94.41	29	50					

Rodillos Locos, Ejes Métricos

Tipo de piñón	Nº de código	Nº de dientes	Eje B	Diámetro primitivo E	Diámetro exterior F	Ancho (dientes) C	Ancho del cubo A	Diámetro del cubo H
KU821 19-25	753.94.47	19	25	117.3	116.3	80.0	-	-
KU821 19-30	753.94.48	19	30					
KU821 19-35	753.94.49	19	35					
KU821 19-40	753.94.50	19	40					
KU821 19-50	753.94.51	19	50					
KU821 21-25	753.94.52	21	25	129.3	130.0			
KU821 21-30	753.94.53	21	30					
KU821 21-35	753.94.54	21	35					
KU821 21-40	753.94.55	21	40					
KU821 21-50	753.94.56	21	50					
KU821 23-25	753.94.57	23	25	141.2	141.9			
KU821 23-30	753.94.58	23	30					
KU821 23-35	753.94.59	23	35					
KU821 23-40	753.94.60	23	40					
KU821 23-50	753.94.61	23	50					
KU821 25-25	753.94.62	25	25	153.2	153.9			
KU821 25-30	753.94.63	25	30					
KU821 25-35	753.94.64	25	35					
KU821 25-40	753.94.65	25	40					
KU821 25-50	753.94.66	25	50					

Tipo de piñón	N° de código	N° de dientes	Eje	Diámetro primitivo	Diámetro exterior	Ancho (dientes)	Ancho del cubo	Diámetro del cubo
			B	E	F	C	A	H
			mm/pulg.	mm	mm	mm	mm	mm

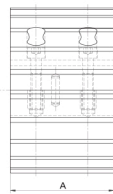
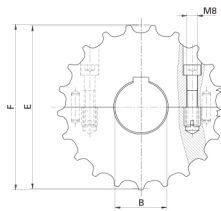
Rodillos Locos Y Piñones Clásicos, Mecanizados - KU 821 continued

Rodillos Locos, Ejes Métricos

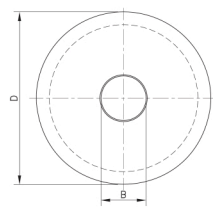
KU821 27-25	753.94.67	27	25	165.2	165.9	80.0	-	-
KU821 27-30	753.94.68	27	30					
KU821 27-35	753.94.69	27	35					
KU821 27-40	753.94.70	27	40					
KU821 27-50	753.94.71	27	50					
KU821 29-25	753.94.72	29	25	177.2	178.0			
KU821 29-30	753.94.73	29	30					
KU821 29-35	753.94.74	29	35					
KU821 29-40	753.94.75	29	40					
KU821 29-50	753.94.76	29	50					

Para series de cadenas de acero: Rexnord: 802 (todas), 805 MCC: Bisagra doble. Para series de cadenas d plástico: 821, SWH

Kus 821



KXT 800



Rodillos Locos Y Piñones Partidos, Mecanizados - KUS 821

Piñones, Ejes Métricos

KUS821 23-25	753.64.71	23	25	141.2	141.9	80.0	-	-
KUS821 23-30	753.64.72	23	30					
KUS821 23-35	753.64.73	23	35					
KUS821 23-40	753.64.74	23	40					
KUS821 23-50	753.64.75	23	50					
KUS821 27-25	753.64.91	27	25	165.2	165.9			
KUS821 27-30	753.64.92	27	30					
KUS821 27-35	753.64.93	27	35					
KUS821 27-40	753.64.94	27	40					
KUS821 27-50	753.64.95	27	50					

Rodillos Locos, Ejes Métricos

KUS821 23-25	753.64.21	23	25	141.2	141.9	80.0	-	-
KUS821 23-30	753.64.22	23	30					
KUS821 23-35	753.64.23	23	35					
KUS821 23-40	753.64.24	23	40					
KUS821 23-50	753.64.25	23	50					
KUS821 27-25	753.64.41	27	25	165.2	165.9			
KUS821 27-30	753.64.42	27	30					
KUS821 27-35	753.64.43	27	35					
KUS821 27-40	753.64.44	27	40					
KUS821 27-50	753.64.45	27	50					

ara series de cadenas de acero: Rexnord: 802 (todas), 805 MCC: Bisagra doble
ara series de cadenas d plástico: 821, SWH

Tambores Locos Clásicos, Mecanizados - KXT 800

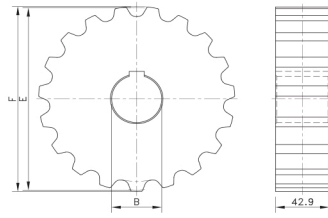
Ejes métricos

KXT 800 21-25	L0800605761	21	25*	106.8	129.8	100.0	-	106.8
KXT 800 23-25	L0800605771	23	25*	119.3	142.3			119.3
KXT 800 25-25	L0800605781	25	25*	131.7	154.7			131.7

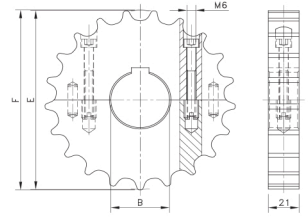
*Eje previo

Para series de cadenas de acero: Rexnord: 802 (todas), 805 MCC: Bisagra doble

ST 512



SS MINI



Tipo de piñón	Nº de código	Nº de dientes	Eje	Diámetro primitivo	Diámetro exterior	Ancho (dientes)	Ancho del cubo	Diámetro del cubo
			B	E	F	C	A	H
			mm/pulg.	mm	mm	mm	mm	mm

Piñones Clásicos, Mecanizados - ST 512

Ejes Métricos

ST512 13-20	753.93.77	13	20*	106.1	107.4	42.9	42.9	-
ST512 15-20	753.93.78	15	20*	122.2	123.9			
ST512 17-20	753.93.79	17	20*	138.2	140.3			
ST512 19-20	753.93.80	19	20*	154.3	156.6			
ST512 21-20	753.93.81	21	20*	170.4	172.9			
ST512 23-20	753.93.82	23	20*	186.5	189.2			
ST512 25-20	753.93.83	25	20*	202.7	205.4			

*Eje previo

Para series de cadenas de acero: Rexnord: 512, 581 M

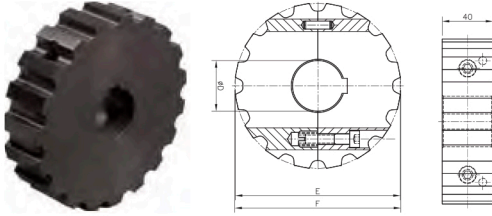
Piñones Partidos, Mecanizados - SS mini

Ejes Métricos

SS MINI 21-25	753.67.61	21	25	129.3	130.0	21.0	21.0	-
SS MINI 21-30	753.67.62	21	30					
SS MINI 21-35	753.67.63	21	35					
SS MINI 21-40	753.67.64	21	40					
SS MINI 21-50	753.67.65	21	50					
SS MINI 25-25	753.67.81	25	25	153.2	153.9			
SS MINI 25-30	753.67.82	25	30					
SS MINI 25-35	753.67.83	25	35					
SS MINI 25-40	753.67.84	25	40					
SS MINI 25-50	753.67.85	25	50					

Para series de cadenas de acero: Rexnord: 812 estrecho, bisagra mini

SS/SI 661



Tipo de piñón	N° de código	N° de dientes	Eje	Diámetro primitivo	Outside Diameter	Ancho del cubo A
			B	E	F/D	
			mm/pulg.	mm	mm	mm

Rodillos Locos Y Piñones Partidos, Mecanizados - SS/SI 661

Piñones, Ejes Métricos

KUS 661 11-30	753.95.01	11	30	90.2	89.9	40
KUS 661 11-35	753.95.02	11	35			
KUS 661 11-40	753.95.03	11	40			
KUS 661 13-30	753.95.14	13	30	106.1	106.7	
KUS 661 13-35	753.95.15	13	35			
KUS 661 13-40	753.95.16	13	40			
KUS 661 14-30	753.95.27	14	30	114.1	114.6	
KUS 661 14-35	753.95.28	14	35			
KUS 661 14-40	753.95.29	14	40			
KUS 661 15-30	753.95.40	15	30	122.2	122.8	
KUS 661 15-35	753.95.41	15	35			
KUS 661 15-40	753.95.42	15	40			
KUS 661 16-30	753.95.53	16	30	130.2	131.0	
KUS 661 16-35	753.95.54	16	35			
KUS 661 16-40	753.95.55	16	40			
KUS 661 19-30	753.95.66	19	30	154.3	155.4	
KUS 661 19-35	753.95.67	19	35			
KUS 661 19-40	753.95.68	19	40			

Piñones, Ejes En Pulgadas

KUS 661 11-1 1/4"	753.95.04	11	1.250"	90.2	89.9	40
KUS 661 11-1 7/16"	753.95.05	11	1.438"			
KUS 661 11-1 1/2"	753.95.06	11	1.500"			
KUS 661 13-1 1/4"	753.95.17	13	1.250"	106.1	106.7	
KUS 661 13-1 7/16"	753.95.18	13	1.438"			
KUS 661 13-1 1/2"	753.95.19	13	1.500"			
KUS 661 14-1 1/4"	753.95.30	14	1.250"	114.1	114.6	
KUS 661 14-1 7/16"	753.95.31	14	1.438"			
KUS 661 14-1 1/2"	753.95.32	14	1.500"			
KUS 661 15-1 1/4"	753.95.43	15	1.250"	122.2	122.8	
KUS 661 15-1 7/16"	753.95.44	15	1.438"			
KUS 661 15-1 1/2"	753.95.45	15	1.500"			
KUS 661 16-1 1/4"	753.95.56	16	1.250"	130.2	131.0	
KUS 661 16-1 7/16"	753.95.57	16	1.438"			
KUS 661 16-1 1/2"	753.95.58	16	1.500"			
KUS 661 19-1 1/4"	753.95.69	19	1.250"	154.3	155.4	
KUS 661 19-1 7/16"	753.95.70	19	1.438"			
KUS 661 19-1 1/2"	753.95.71	19	1.500"			

Piñones, Ejes Métricos

KUS 661 11-30	753.95.07	11	30	90.2	89.9	40
KUS 661 11-35	753.95.08	11	35			
KUS 661 11-40	753.95.09	11	40			
KUS 661 13-30	753.95.20	13	30	106.1	106.7	
KUS 661 13-35	753.95.21	13	35			
KUS 661 13-40	753.95.22	13	40			
KUS 661 14-30	753.95.33	14	30	114.1	114.6	
KUS 661 14-35	753.95.34	14	35			
KUS 661 14-40	753.95.35	14	40			
KUS 661 15-30	753.95.46	15	30	122.2	122.8	
KUS 661 15-35	753.95.47	15	35			
KUS 661 15-40	753.95.48	15	40			
KUS 661 16-30	753.95.59	16	30	130.2	131.0	
KUS 661 16-35	753.95.60	16	35			
KUS 661 16-40	753.95.61	16	40			
KUS 661 19-30	753.95.72	19	30	154.3	155.4	
KUS 661 19-35	753.95.73	19	35			
KUS 661 19-40	753.95.74	19	40			

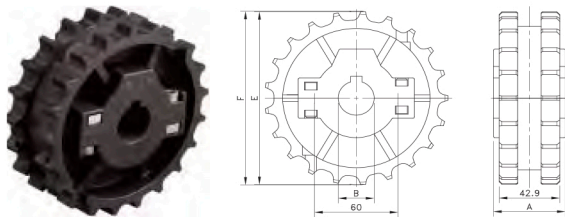
* Para series de cadenas 661

Tipo de piñón	N° de código	N° de dientes	Eje	Diámetro primitivo	Diámetro exterior	Ancho del cubo
			B	E	F/D	A
			mm/pulg.	mm	mm	mm

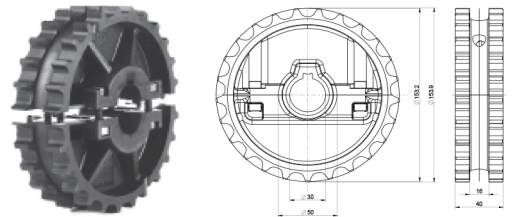
Rodillos Locos Y Piñones Partidos, Mecanizados - SS/SI 661 continued

Piñones, Ejes En Pulgadas						
KUS 661 11-1 ¼"	753.95.10	11	1.250"	90.2	89.9	40
KUS 661 11-1 7/16"	753.95.11	11	1.438"			
KUS 661 11-1 ½"	753.95.12	11	1.500"			
KUS 661 13-1 ¼"	753.95.23	13	1.250"	106.1	106.7	
KUS 661 13-1 7/16"	753.95.24	13	1.438"			
KUS 661 13-1 ½"	753.95.25	13	1.500"			
KUS 661 14-1 ¼"	753.95.36	14	1.250"	114.1	114.6	
KUS 661 14-1 7/16"	753.95.37	14	1.438"			
KUS 661 14-1 ½"	753.95.38	14	1.500"			
KUS 661 15-1 ¼"	753.95.49	15	1.250"	122.2	122.8	
KUS 661 15-1 7/16"	753.95.50	15	1.438"			
KUS 661 15-1 ½"	753.95.51	15	1.500"			
KUS 661 16-1 ¼"	753.95.62	16	1.250"	130.2	131.0	
KUS 661 16-1 7/16"	753.95.63	16	1.438"			
KUS 661 16-1 ½"	753.95.64	16	1.500"			
KUS 661 19-1 ¼"	753.95.75	19	1.250"	154.3	155.4	
KUS 661 19-1 7/16"	753.95.76	19	1.438"			
KUS 661 19-1 ½"	753.95.77	19	1.500"			

NS 831



NSH 820/831



Tipo de piñón	N° de código	N° de dientes	Eje	Diámetro primitivo	Diámetro exterior	Ancho (dientes)	Ancho del cubo	Diámetro del cubo
			B	E	F	C	A	
			mm/inch	mm	mm	mm	mm	mm

Rodillos Locos Y Piñones Partidos, Inyectados - NS 831

Ejes métricos								
NS831 21-25	L0831604102	21	25	129.3	129.5	42.9	51.0	60
NS831 21-30	L0831604112	21	30					
NS831 21-35	L0831604122	21	35					
NS831 21-40	L0831604132	21	40					
NS831 21-45	L0831604142	21	45					
NS831 23-25	L0831604152	23	25	141.2	142.0	42.9		
NS831 23-30	L0831604162	23	30					
NS831 23-35	L0831604172	23	35					
NS831 23-40	L0831604182	23	40					
NS831 23-45	L0831604192	23	45					
NS831 25-25	L0831604202	25	25	153.2	154.2	42.9	58.5	
NS831 25-30	L0831604212	25	30					
NS831 25-35	L0831604222	25	35					
NS831 25-40	L0831604232	25	40					
NS831 25-45	L0831604242	25	45					
Ejes en Pulgadas								
NS831 21-1	L0831604252	21	1.000"	129.26	129.5	42.9	51.0	60
NS831 25-1	L0831604312	25	1.000"	153.21	154.2	42.9	58.5	

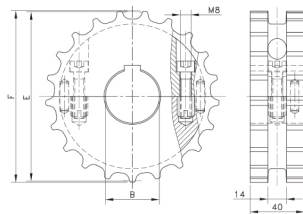
Para series de cadenas de plástico: 820, 831, SH, SHD.* Rogamos se ponga en contacto con el servicio de atención al cliente para informarse sobre el pedido mínimo de piñones con diámetros interiores en pulgadas.

Rodillos Locos Y Piñones Partidos, Inyectados - NSH 820/831

Ejes métricos								
NSH820/831 25-25	L0820641083	25	25	153,2	154,2	42,9	40	60
NSH820/831 25-30	L0820641093	25	30					
NSH820/831 25-35	L0820641103	25	35					
NSH820/831 25-40	L0820641113	25	40					
NSH820/831 25-45	L0820641123	25	45					

Para series de cadenas de plástico: 820, 831, SH, SHD.

SS SH



Tipo de piñón	N° de código	N° de dientes	Eje	Diámetro primitivo	Diámetro exterior	Ancho (dientes)	Ancho del cubo	Diámetro del cubo
			B	E	F	C	A	H
			mm/pulg.	mm	mm	mm	mm	mm

Tambores Locos Clásicos, Inyectados -SS SH

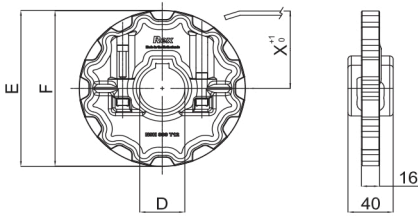
Ejes métricos								
SS SH 17-25	754.62.11	17	25	105.5	104.5	40	40	--
SS SH 17-30	754.62.21	17	30					
SS SH 17-35	754.62.31	17	35					
SS SH 17-40	754.62.41	17	40	117.3	116.3			
SS SH 19-25	754.62.12	19	25					
SS SH 19-30	754.62.22	19	30					
SS SH 19-35	754.62.32	19	35					
SS SH 19-40	754.62.42	19	40	129.3	130.0			
SS SH 19-50	754.62.62	19	50					
SS SH 21-25	754.62.13	21	25					
SS SH 21-30	754.62.23	21	30					
SS SH 21-35	754.62.33	21	35	141.2	141.9			
SS SH 21-40	754.62.43	21	40					
SS SH 21-50	754.62.63	21	50					
SS SH 23-25	754.62.14	23	25					
SS SH 23-30	754.62.24	23	30	153.2	153.9			
SS SH 23-35	754.62.34	23	35					
SS SH 23-40	754.62.44	23	40					
SS SH 23-50	754.62.64	23	50					
SS SH 25-25	754.62.15	25	25	165.2	165.9			
SS SH 25-30	754.62.25	25	30					
SS SH 25-35	754.62.35	25	35					
SS SH 25-40	754.62.45	25	40					
SS SH 25-50	754.62.65	25	50	177.8	177.8			
SS SH 27-25	754.62.16	27	25					
SS SH 27-30	754.62.26	27	30					
SS SH 27-35	754.62.36	27	35					
SS SH 27-40	754.62.46	27	40					
SS SH 27-50	754.62.66	27	50					

Ejes en Pulgadas

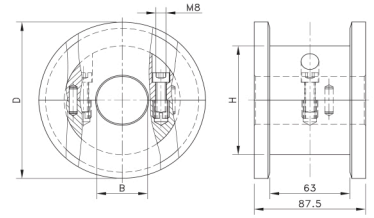
SS SH 21-1	754.66.12	21	1.000"	129.3	130.0	40	40	--
SS SH 21-1 ³ / ₁₆	754.66.22	21	1.188"					
SS SH 21-1 ¹ / ₄	754.66.32	21	1.250"					
SS SH 21-1 ⁷ / ₁₆	754.66.42	21	1.438"					
SS SH 21-1 ¹ / ₂	754.66.52	21	1.500"	153.2	153.9			
SS SH 25-1	754.66.15	25	1.000"					
SS SH 25-1 ³ / ₁₆	754.66.25	25	1.188"					
SS SH 25-1 ¹ / ₄	754.66.35	25	1.250"					
SS SH 25-1 ⁷ / ₁₆	754.66.45	25	1.438"	177.8	177.8			
SS SH 25-1 ¹ / ₂	754.66.55	25	1.500"					

Para series de cadenas de plástico: 820, 831, SH, SHD

NSH 880



SD RH



Tipo de piñón	Nº de código	Nº de dientes	Eje	Diámetro primitivo	Diámetro exterior	Ancho (dientes)	Ancho del cubo	Diámetro del cubo
			B	E	F	C	A	H
			mm/pulg.	mm	mm	mm	mm	mm

Piñones Partidos, Inyectados-NSH 880

Piñones, Ejes Métricos

NSH880 12-40	751.90.02	12	40	147.2	147.4	15.9	58.5	60
--------------	-----------	----	----	-------	-------	------	------	----

Piñones, Ejes En Pulgadas

NSH880 12-1½"	751.90.05	12	1.5"	147.2	147.4	15.9	58.5	60
---------------	-----------	----	------	-------	-------	------	------	----

Para series de cadenas de plástico: 879, 880, RH, RHD, RHM, RHMD, RHMP, RHMDP, SHP

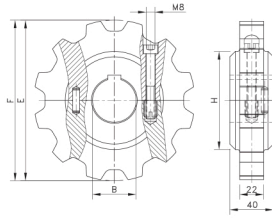
Tambores Locos Partidos, Mecanizados - SD RH

Ejes métricos

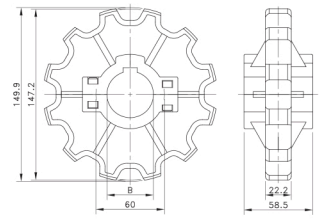
SD RH	Código	Nº de dientes	Eje	Diámetro primitivo	Diámetro exterior	Ancho (dientes)	Ancho del cubo	Diámetro del cubo
SD RH 131-25	754.10.62	10	25	123.3	131.0	87.5	87.5	--
SD RH 131-30	754.10.63	10	30					
SD RH 131-35	754.10.64	10	35					
SD RH 131-40	754.10.65	10	40					
SD RH 131-50	754.10.66	10	50					
SD RH 143-25	754.11.82	11	25	135.2	143.0	87.5	87.5	--
SD RH 143-30	754.11.83	11	30					
SD RH 143-35	754.11.84	11	35					
SD RH 143-40	754.11.85	11	40					
SD RH 143-50	754.11.86	11	50					
SD RH 155-25	754.13.02	12	25	147.2	155.0	87.5	87.5	--
SD RH 155-30	754.13.03	12	30					
SD RH 155-35	754.13.04	12	35					
SD RH 155-40	754.13.05	12	40					
SD RH 155-50	754.13.06	12	50					

Para series de cadenas de plástico: 879-TAB, 880-TAB, RH, RHD

SS/SI HD



NS(X) 882



Tipo de piñón	Nº de código	Nº de dientes	Eje	Diámetro primitivo	Diámetro exterior	Ancho (dientes)	Ancho del cubo	Diámetro del cubor
			B	E	F	C	A	H
			mm/pulg.	mm	mm	mm	mm	mm

Rodillos Locos Y Piñones Partidos, Mecanizados - SS/SI HD

SPiñones, Ejes Métricos

SS HD 11-25	754.63.71	11	25	135.2	135.4	22.0	40	90
SS HD 11-30	754.63.72	11	30					
SS HD 11-35	754.63.73	11	35					
SS HD 11-40	754.63.74	11	40					
SS HD 11-50	754.63.75	11	50	147.2	147.6	22.0	40	90
SS HD 12-25	754.63.81	12	25					
SS HD 12-30	754.63.82	12	30					
SS HD 12-35	754.63.83	12	35					
SS HD 12-40	754.63.84	12	40					
SS HD 12-50	754.63.85	12	50					

Piñones, Ejes En Pulgadas

SS HD 11-1	754.63.76	11	1.000"	135.2	135.4	22.0	40	90
SS HD 11-1 ³ / ₁₆	754.63.77	11	1.188"					
SS HD 11-1 ¹ / ₄	754.63.78	11	1.250"					
SS HD 11-1 ⁷ / ₁₆	754.63.79	11	1.438"					
SS HD 11-1 ¹ / ₂	754.63.80	11	1.500"					
SS HD 12-1	754.63.86	12	1.000"	147.2	147.6	22.0	40	90
SS HD 12-1 ³ / ₁₆	754.63.87	12	1.188"					
SS HD 12-1 ¹ / ₄	754.63.88	12	1.250"					
SS HD 12-1 ⁷ / ₁₆	754.63.89	12	1.438"					
SS HD 12-1 ¹ / ₂	754.63.90	12	1.500"					

Rodillos Locos, Ejes Métricos

SI HD 11-25	754.63.21	11	25	135.2	135.4	22.0	40	90
SI HD 11-30	754.63.22	11	30					
SI HD 11-35	754.63.23	11	35					
SI HD 11-40	754.63.24	11	40					
SI HD 11-50	754.63.25	11	50	147.2	147.6	22.0	40	90
SI HD 12-25	754.63.31	12	25					
SI HD 12-30	754.63.32	12	30					
SI HD 12-35	754.63.33	12	35					
SI HD 12-40	754.63.34	12	40					
SI HD 12-50	754.63.35	12	50					

Para series de cadenas de plástico: 882, 883, HDF, HDFM, HDS

Rodillos Locos Y Piñones Partidos, Inyectados - NS(X) 882

Piñones, Ejes Métricos

NS882 12-25	L0882663551	12	25	147.2	149.9	22.2	58.5	60
NS882 12-30	L0882663561	12	30					
NS882 12-35	L0882663571	12	35					
NS882 12-40	L0882663581	12	40					
NS882 12-45	L0882663591	12	45					

Piñones, Ejes En Pulgadas

NS882 12-1	L0882663601	12	1.000"	147.2	149.9	22.2	58.5	60
NS882 12-1 ¹ / ₄	L0882619072	12	1.250"					
NS882 12-1 ¹ / ₂	L0882619082	12	1.500"					

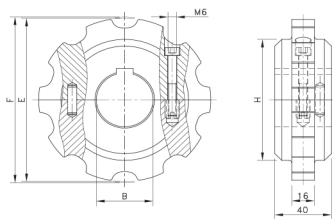
Rodillos Locos, Ejes Métricos

NSX882 12-25	L0882663641	12	25	147.2	149.9	22.2	58.5	60
NSX882 12-30	L0882663651	12	30					
NSX882 12-35	L0882663661	12	35					
NSX882 12-40	L0882663671	12	40					

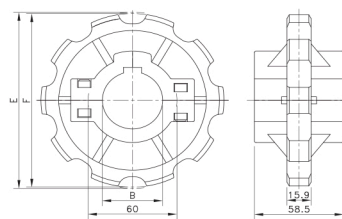
Para series de cadenas de plástico: 882, 883, HDF, HDFM, HDS

* Rogamos se ponga en contacto con el servicio de atención al cliente para informarse sobre el pedido mínimo de piñones con diámetros interiores en pulgadas.

SS/SI RH



NS(X) 880



Tipo de piñón	Nº de código	Nº de dientes	Eje	Diámetro primitivo	Diámetro exterior	Ancho (dientes)	Ancho del cubo	Diámetro del cubo
			B	E	F	C	A	H
			mm/pulg.	mm	mm	mm	mm	mm

Rodillos Locos Y Piñones Partidos, Mecanizados - SS/SI RH

Piñones, Ejes Métricos										
SS RH 9-25	754.60.51	9	25	111.4	109.0	16.0	40.0	75		
SS RH 9-30	754.60.52	9	30							
SS RH 9-35	754.60.53	9	35							
SS RH 9-40	754.60.54	9	40	123.3	121.4			16.0	40.0	
SS RH 10-25	754.60.61	10	25							
SS RH 10-30	754.60.62	10	30							
SS RH 10-35	754.60.63	10	35	135.2	133.9	16.0	40.0			
SS RH 10-40	754.60.64	10	40							
SS RH 11-25	754.60.71	11	25							
SS RH 11-30	754.60.72	11	30	147.2	145.8			16.0	40.0	
SS RH 11-35	754.60.73	11	35							
SS RH 11-40	754.60.74	11	40							
SS RH 12-25	754.60.81	12	25	147.2	145.8	16.0	40.0			
SS RH 12-30	754.60.82	12	30							
SS RH 12-35	754.60.83	12	35							
SS RH 12-40	754.60.84	12	40							

Rodillos Locos, Ejes Métricos

SI RH 9-25	754.60.01	9	25	111.4	109.0	16.0	40.0	75		
SI RH 9-30	754.60.02	9	30							
SI RH 9-35	754.60.03	9	35							
SI RH 9-40	754.60.04	9	40	123.3	121.4			16.0	40.0	
SI RH 10-25	754.60.11	10	25							
SI RH 10-30	754.60.12	10	30							
SI RH 10-35	754.60.13	10	35	135.2	133.9	16.0	40.0			
SI RH 10-40	754.60.14	10	40							
SI RH 11-25	754.60.21	11	25							
SI RH 11-30	754.60.22	11	30	147.2	145.8			16.0	40.0	
SI RH 11-35	754.60.23	11	35							
SI RH 11-40	754.60.24	11	40							
SI RH 12-25	754.60.31	12	25	147.2	145.8	16.0	40.0			
SI RH 12-30	754.60.32	12	30							
SI RH 12-35	754.60.33	12	35							
SI RH 12-40	754.60.34	12	40							

Para series de cadenas de plástico: 879, 880, RH, RHD, RHM, RHMD, RHMP, RHMDP, SHP

Rodillos Locos Y Piñones Partidos, Inyectados - NS(X) 880

Piñones, Ejes Métricos										
NS880 10-25	L0880662171	10	25	123.3	122.5	15.9	58.5	60		
NS880 10-30	L0880662211	10	30							
NS880 10-35	L0880662251	10	35							
NS880 10-40	L0880662291	10	40	147.2	147.4			15.9	58.5	
NS880 10-45	L0880662331	10	45							
NS880 12-25	L0880663151	12	25							
NS880 12-30	L0880663161	12	30	147.2	147.4	15.9	58.5			
NS880 12-35	L0880663171	12	35							
NS880 12-40	L0880663181	12	40							
NS880 12-45	L0880663191	12	45							

Piñones, Ejes En Pulgadas

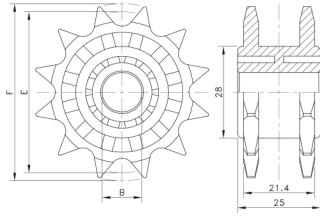
NS880 12-1	L0880663201	12	1.000"	147.2	147.4	15.9	58.5	60
NS880 12-1¼	L0880663241	12	1.250"					

Rodillos Locos, Ejes Métricos

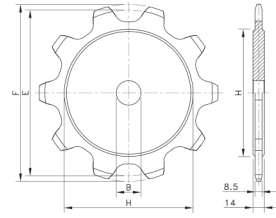
NSX880 10-25	L0880662401	10	25	123.3	122.5	15.9	58.5	60	
NSX880 10-30	L0880662421	10	30						
NSX880 10-35	L0880662441	10	35						
NSX880 10-40	L0880619422	10	40	147.2	147.4			15.9	58.5
NSX880 12-25	L0880604082	12	25						
NSX880 12-30	L0880604092	12	30						
NSX880 12-35	L0880699811	12	35	147.2	147.4	15.9	58.5		
NSX880 12-40	L0880604602	12	40						

Para series de cadenas de plástico: 879, 880, RH, RHD, RHM, RHMD, RHMP, RHMDP, SHP

N(X) 1108



ST 1080



Tipo de piñón	Nº de código	Nº de dientes	Eje	Diámetro primitivo	Diámetro exterior	Ancho (dientes)	Ancho del cubo	Diámetro del cubo
			B	E	F	C	A	H
			mm/pulg.	mm	mm	mm	mm	mm

Rodillo Loco Y Piñón Clásicos, Inyectados - N(X) 1108

Piñones, Ejes Métricos

N1108 12-12	L1108666211	12	12	49.1	54.0	21.4	25.0	28.0
-------------	-------------	----	----	------	------	------	------	------

Rodillo Loco, Eje Métrico

NX1108 12-12	L1108666231	12	12	49.1	54.0	21.4	25.0	28.0
--------------	-------------	----	----	------	------	------	------	------

Para series de cadenas de plástico: 1108

El piñón de tracción se fija montando un pasador radialmente a través del piñón y el eje.

Las cadenas de plástico 1108 funcionan también en piñones de cadenas de rodillos estándar con un paso de 1/2" que cumplan la norma ANSI 40.

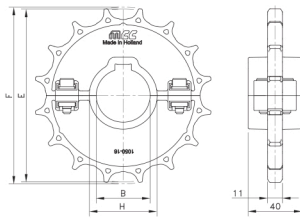
Piñones Clásicos - ST 1080

Pretaladrados Métricos

ST1080 08-30	L1080668371	8	30	165.9	177.7	8.5	14.0	119.0
ST1080 09-30	L1080668381	9	30	185.7	198.5	8.5	14.0	136.0
ST1080 10-30	L1080668391	10	30	205.5	219.3	8.5	14.0	158.0
ST1080 12-30	L1080668401	12	30	245.4	260.5	8.5	14.0	200.0
ST1080 14-30	L1080668411	14	30	285.4	301.5	8.5	14.0	240.0

Para series de cadenas de plástico: 1080

SSW/SIW 1050



Tipo de piñón	Nº de código	Nº de dientes	Eje	Diámetro primitivo	Diámetro exterior	Ancho (dientes)	Ancho del cubo	Diámetro del cubo
			B	E	F	C	A	H
			mm/pulg.	mm	mm	mm	mm	mm

Rodillos Locos Y Piñones Partidos, Inyectados - SSW/SIW 1050

Sprockets, Metric Bores

SSW 1050 16-30	749.82.23	16	30	131.2	130.9	11.0	40.0	40.0
SSW 1050 16-40	749.82.43	16	40	131.2	130.9	11.0	40.0	50.0
SSW 1050 18-30	749.82.25	18	30	147.4	146.8	11.0	40.0	40.0
SSW 1050 18-40	749.82.45	18	40	147.4	146.8	11.0	40.0	50.0

Piñones, Ejes Métricos

SSW 1050 16-1½	749.86.53	16	1.500"	131.2	130.9	11.0	40.0	48.1
SSW 1050 18-1½	749.86.55	18	1.500"	147.4	146.8	11.0	40.0	48.1

Piñones, Ejes En Pulgadas

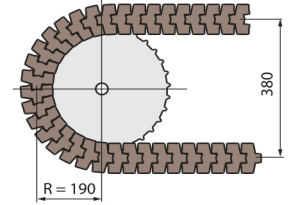
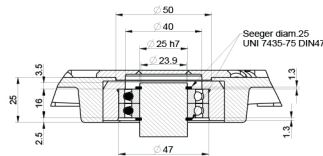
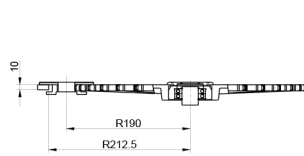
SIW 1050-16-30	749.81.23	16	30	131.2	130.9	11.0	40.0	40.0
SIW 1050-16-40	749.81.43	16	40	131.2	130.9	11.0	40.0	50.0
SIW 1050-18-30	749.81.25	18	30	147.4	146.8	11.0	40.0	40.0
SIW 1050-18-40	749.81.45	18	40	147.4	146.8	11.0	40.0	50.0

Rodillos Locos, Ejes En Pulgadas

SIW 1050-16-1½	749.85.53	16	1.500"	131.2	130.9	11.0	40.0	48.1
SIW 1050-18-1½	749.85.55	18	1.500"	147.4	146.8	11.0	40.0	48.1

Para series de cadenas de plástico: 1050, 1055, 1060

Corner Discs for TableTop Chains



Corner Disc Type	N° de código	Ejecución	Abierto / cerrado	Diámetro del paso de la cadena	Diámetro exterior F	Peso
				mm	mm	kg

Para Cadenas De Charnela Plásticas Tipo TAB 879BO, 880BO, 880BO F, HFP880BOT Y LBP879BO

Con 32 Dientes

N880BOT32	L0880684051	tracción	abierto	380	352	0.98
-----------	-------------	----------	---------	-----	-----	------

- clamping device not included (bore 50H7 mm)

Con 32 Dientes

NX880BOT32	L0880698581	reenvío	cerrado	380	352	0.98
------------	-------------	---------	---------	-----	-----	------

- inclusive 2x single race ball bearing 25x47x8
- contour symmetrical: no difference between carry and return corner disc
- opened by breaking out diaphragm

Sin Dientes

NXT880 BO	L0880632762	reenvío	cerrado	380	335	0.98
-----------	-------------	---------	---------	-----	-----	------

- incluye 2x rodamientos de pista única 25x47x8
- figuras simétricas: No existe diferencia entre los 2 tipos
- se abre al salirse el diafragma